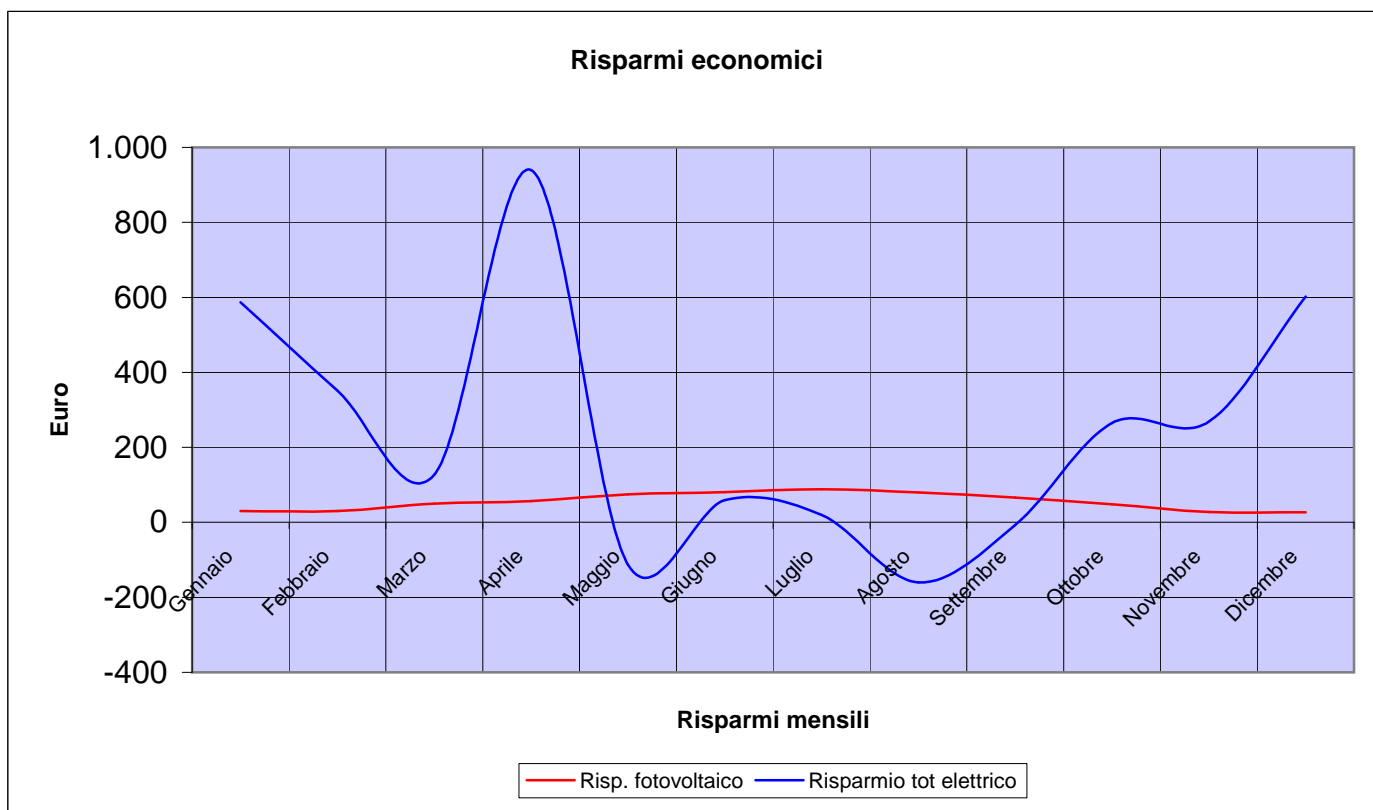


TABELLA 4: AUTOMAZIONE DELL'IMPIANTO DI ILLUMINAZIONE. L'ASPETTO ECONOMICO

Mese di riferim.	media consumi 2004 - 2005 in Kwh	consumo 2006 in Kwh	risparmio da fatture in Kwh	prodiz. fotovolt. in Kwh	reale risparmio globale in Kwh	totale risparmio in Euro	risparmio eneigia totale in Euro
Gennaio	19.757	16.391	-3.366	172	-3.194	-557,07	-587,07
Febbraio	19.975	17.961	-2.014	171	-1.843	-321,45	-351,28
Marzo	18.936	18.206	-730	286	-444	-77,43	-127,31
Aprile	16.713	11.324	-5.389	325	-5.064	-883,16	-939,84
Maggio	8.955	9.598	643	427	1.070	186,54	112,07
Giugno	6.695	6.357	-338	461	123	21,38	-59,02
Luglio	4.250	4.133	-117	504	387	67,53	-20,37
Agosto	3.218	4.133	915	459	1.374	239,66	159,61
Settembre	8.916	8.956	40	379	419	73,04	6,94
Ottobre	14.807	13.287	-1.520	276	-1.244	-216,95	-265,09
Novembre	18.006	16.467	-1.539	161	-1.378	-240,39	-268,47
Dicembre	19.955	16.502	-3.453	154	-3.299	-575,42	-602,27
<b>Totale</b>	<b>160.183</b>	<b>143.313</b>	<b>-16.870</b>	<b>3.775</b>	<b>-13.095</b>	<b>-2.283,73</b>	<b>-2.942,09</b>

L'analisi ha considerato che nell'anno 2006 l'impianto fotovoltaico ha prodotto **3.775 kWh**: tale produzione è stata detratta dal risparmio elettrico conseguito in modo da ottenere il risparmio elettrico reale (**13.095 kWh**). L'apporto energetico del sole si può con buona approssimazione considerare come compensazione del maggiore consumo per forza motrice (es. imp. di climatizzazione estiva e maggiori distributori di bevande)

Il grafico del risparmio economico: quello dovuto alla produzione dell'impianto fotovoltaico è massimo nei mesi estivi con minore necessità di energia elettrica, mentre quello dovuto all'automazione dell'illuminazione e ai comportamenti virtuosi dell'utenza è massimo nei periodi di massimo utilizzo dell'immobile.



<b>6.490,00</b>	costo globale dell'intervento di automazione dell'illuminazione
<b>1.298,00</b>	IVA al 20%
<b>7.788,00</b>	TOTALE
<b>2.942,09</b>	importo recuperato in termini di risparmio elettrico totale
<b>37,78%</b>	percentuale di ammortamento dell'investimento per l'anno 2006